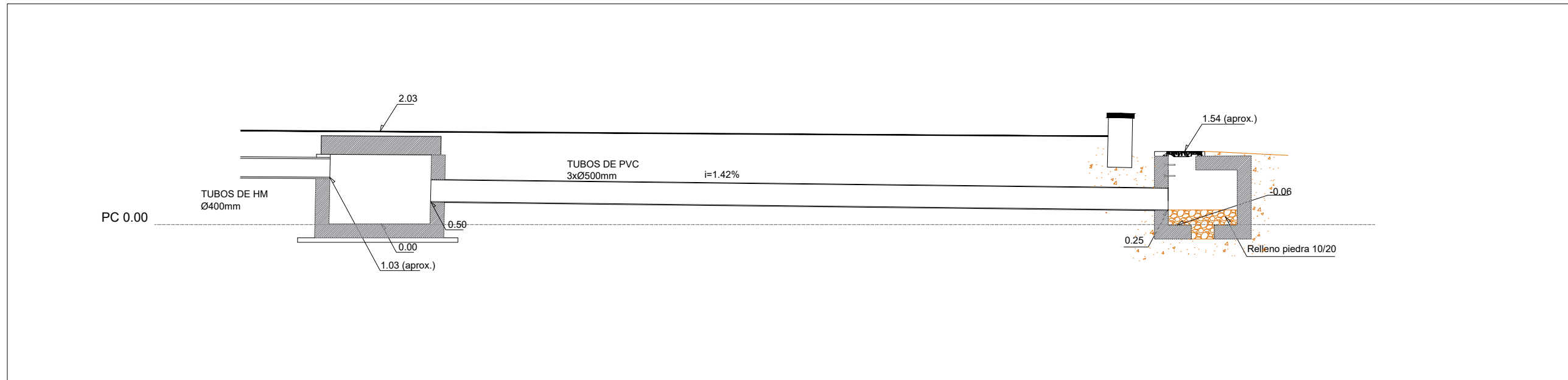
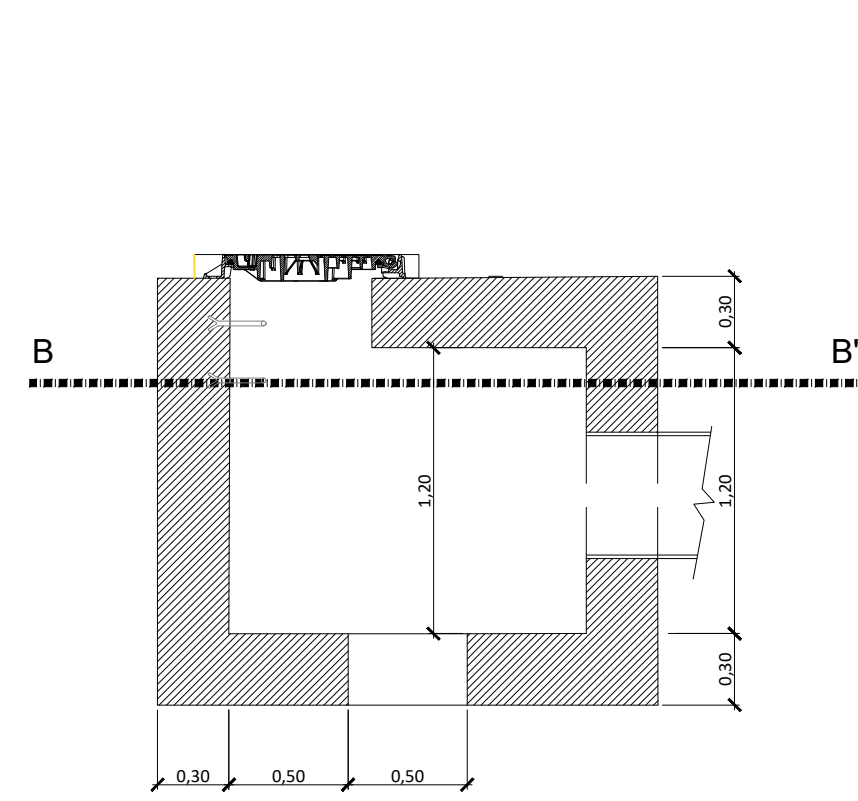


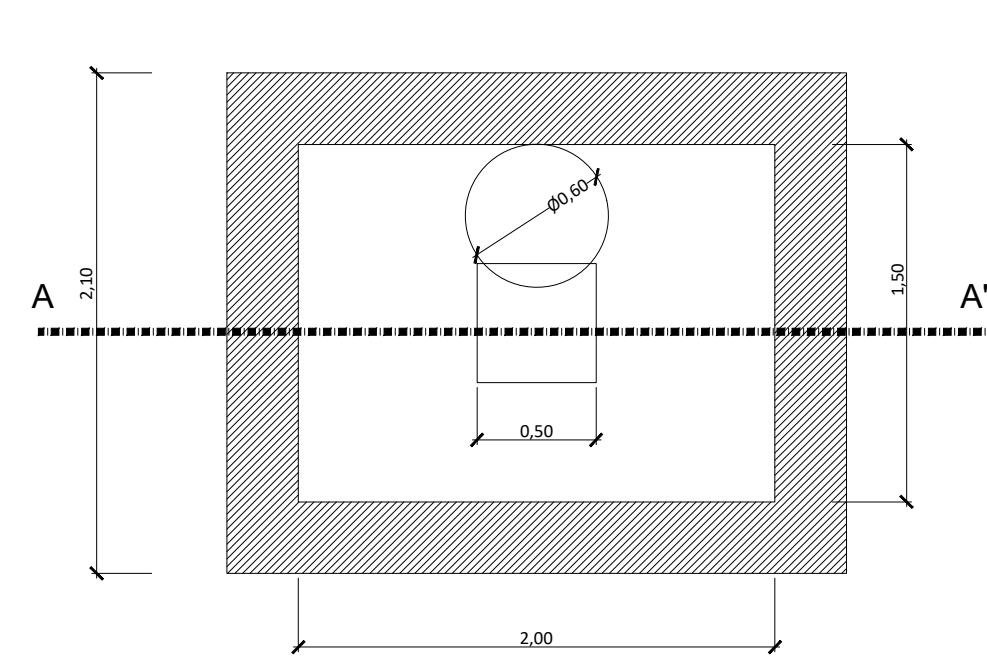
PERFIL LONGITUDINAL A-A'



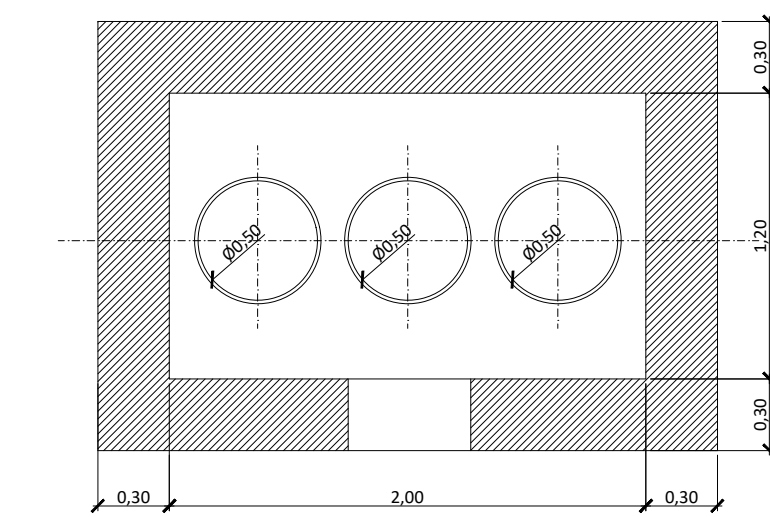
SECCIÓN A-A'



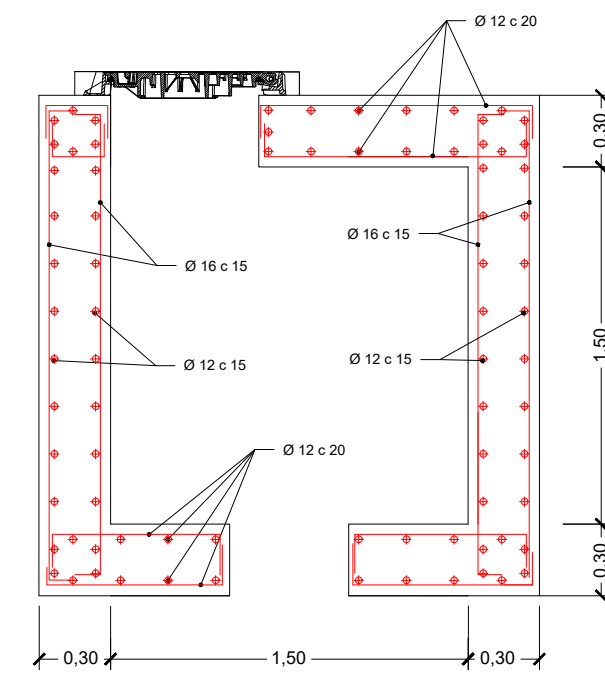
SECCIÓN B-B'



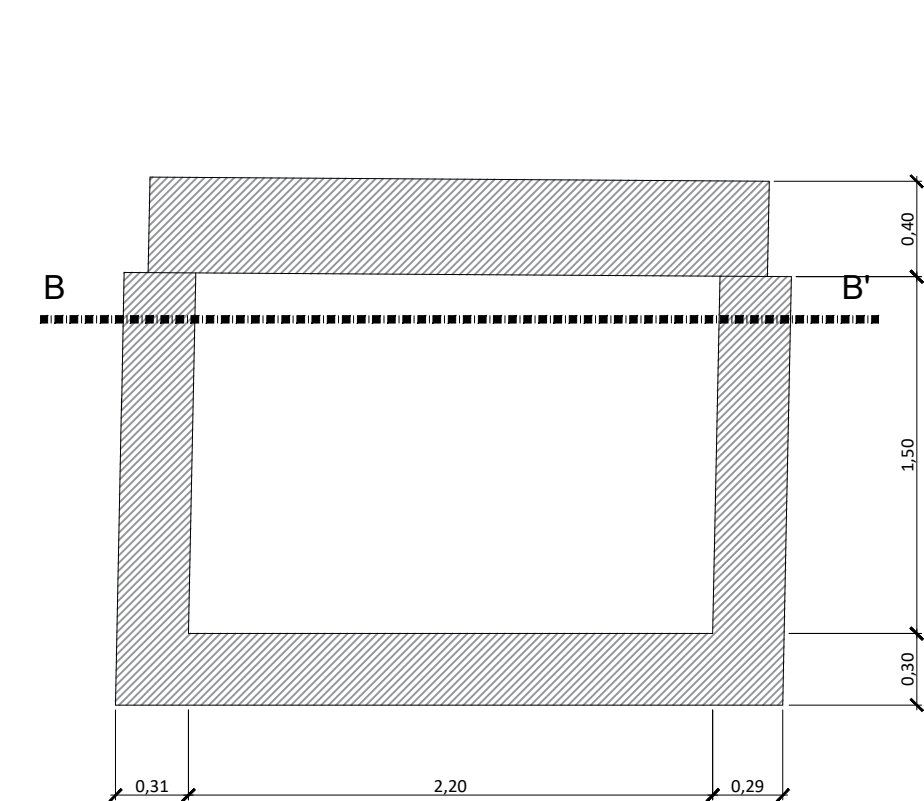
SECCIÓN C-C'



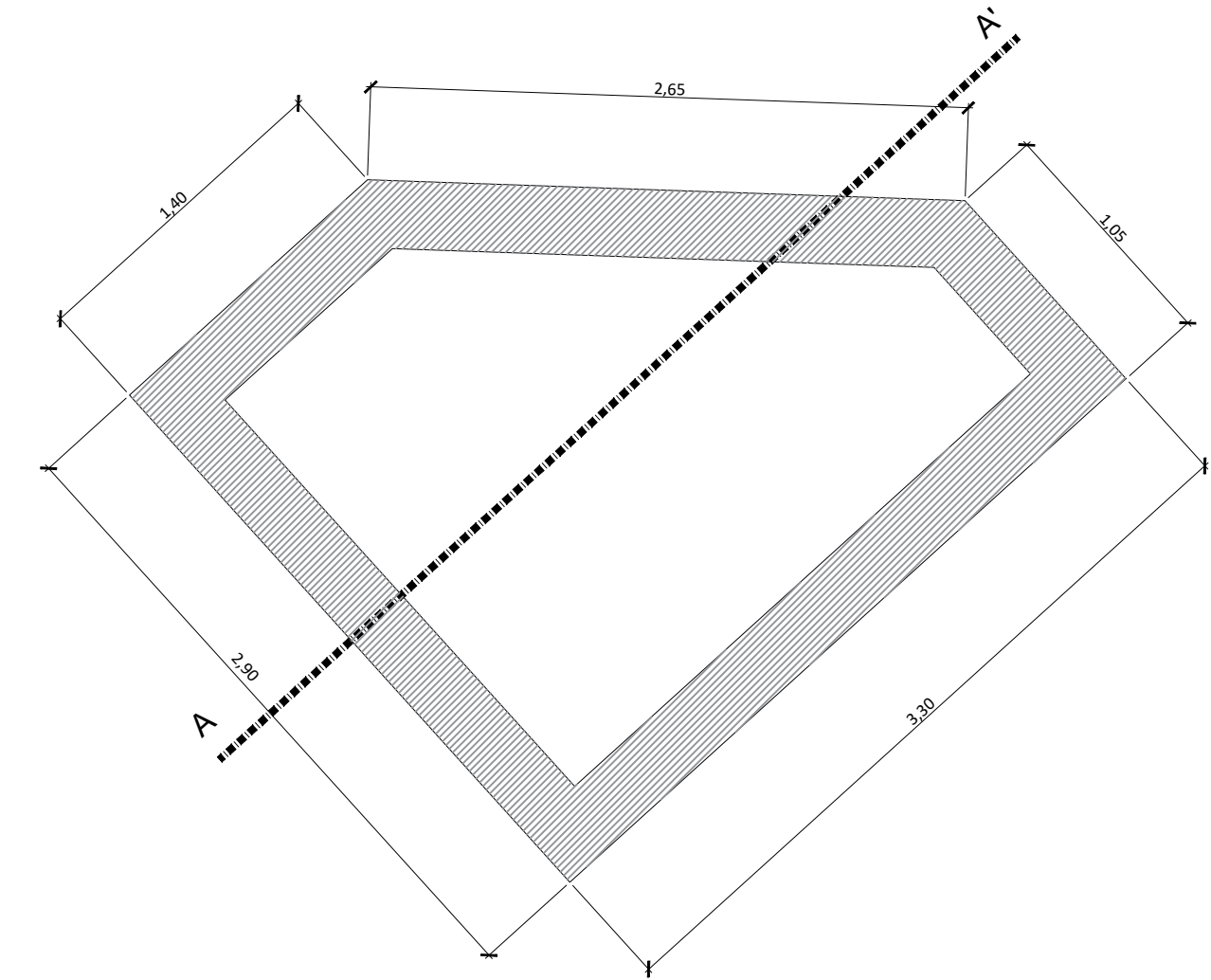
ARMADURAS



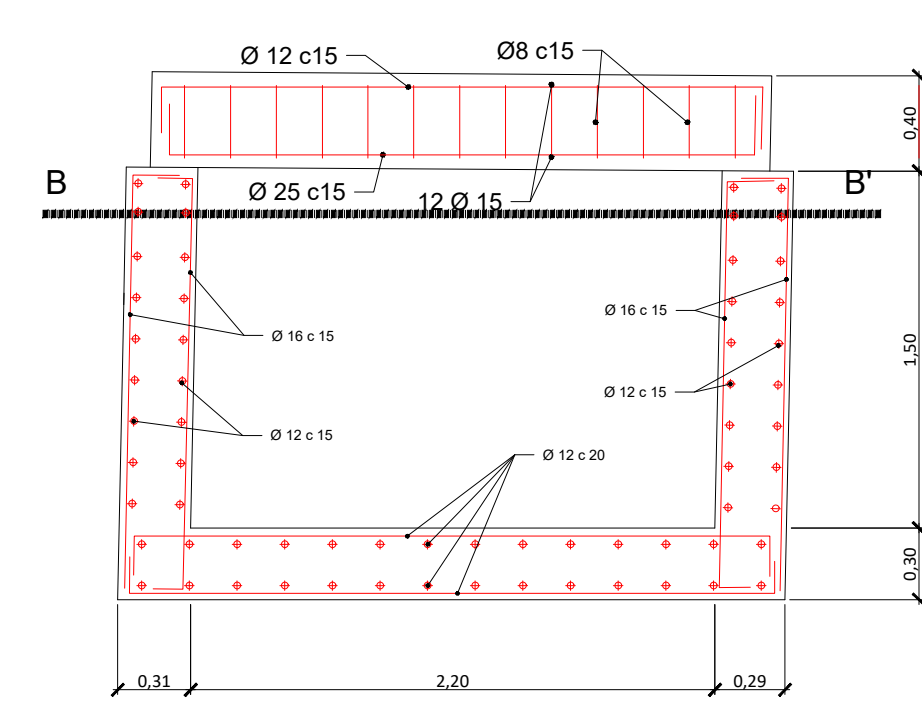
SECCIÓN A-A'



SECCIÓN B-B'



ARMADURAS



NOTA: VER DETALLE DE REFUERZO DE ALZADOS EN HUECOS DE TUBERÍAS EN EL PLANO 6.3.